



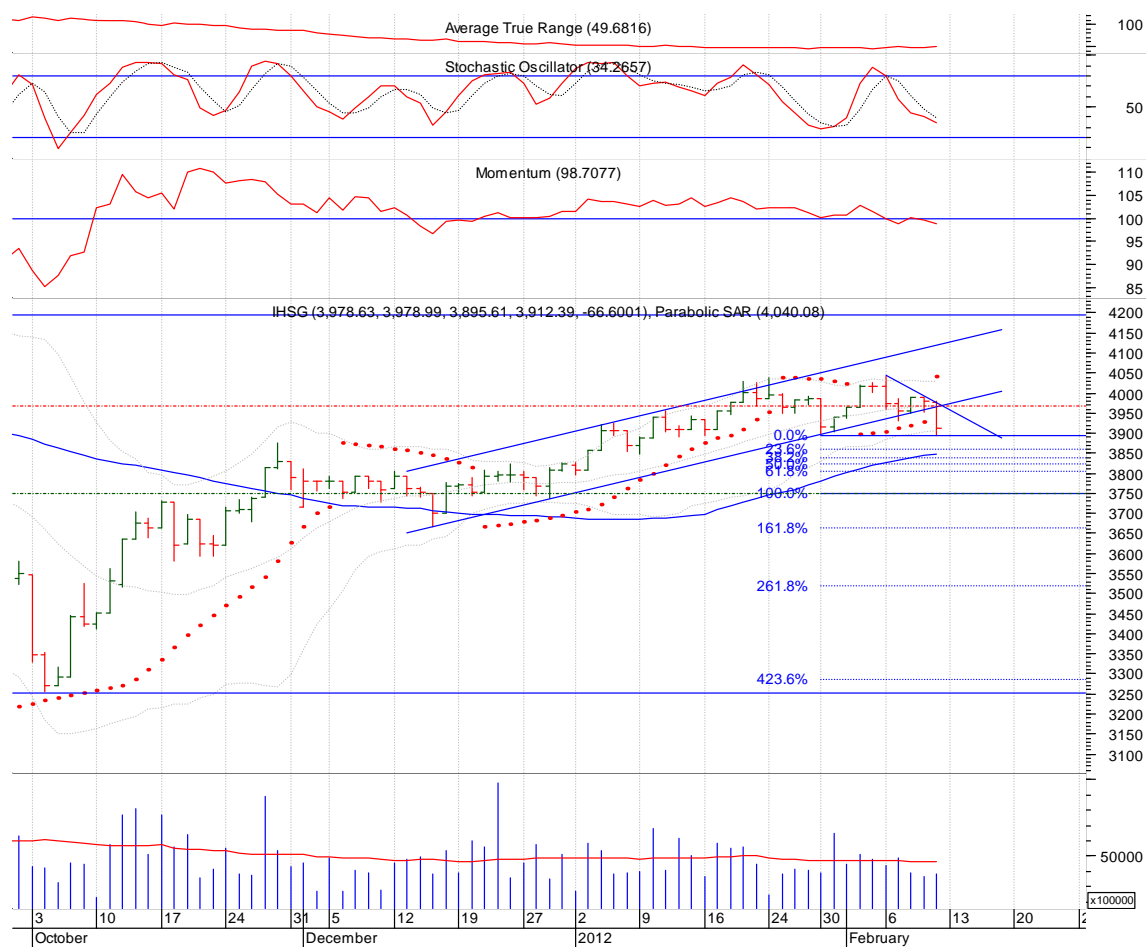
<http://pojoksaham.com>

## PREMIUM NEWSLETTER

# The Technical View

13 Februari 2012

## Indeks Harga Saham Gabungan (IHSG)



Trend: Sideways (long-term), **Bearish** (medium-term)

Condition: Neutral.

Verdict: Correction to 3750.

Trading plan:

1. Formulate trading plan on IHSG @3650-3750.
2. Watch breakout @4000 and improvise.



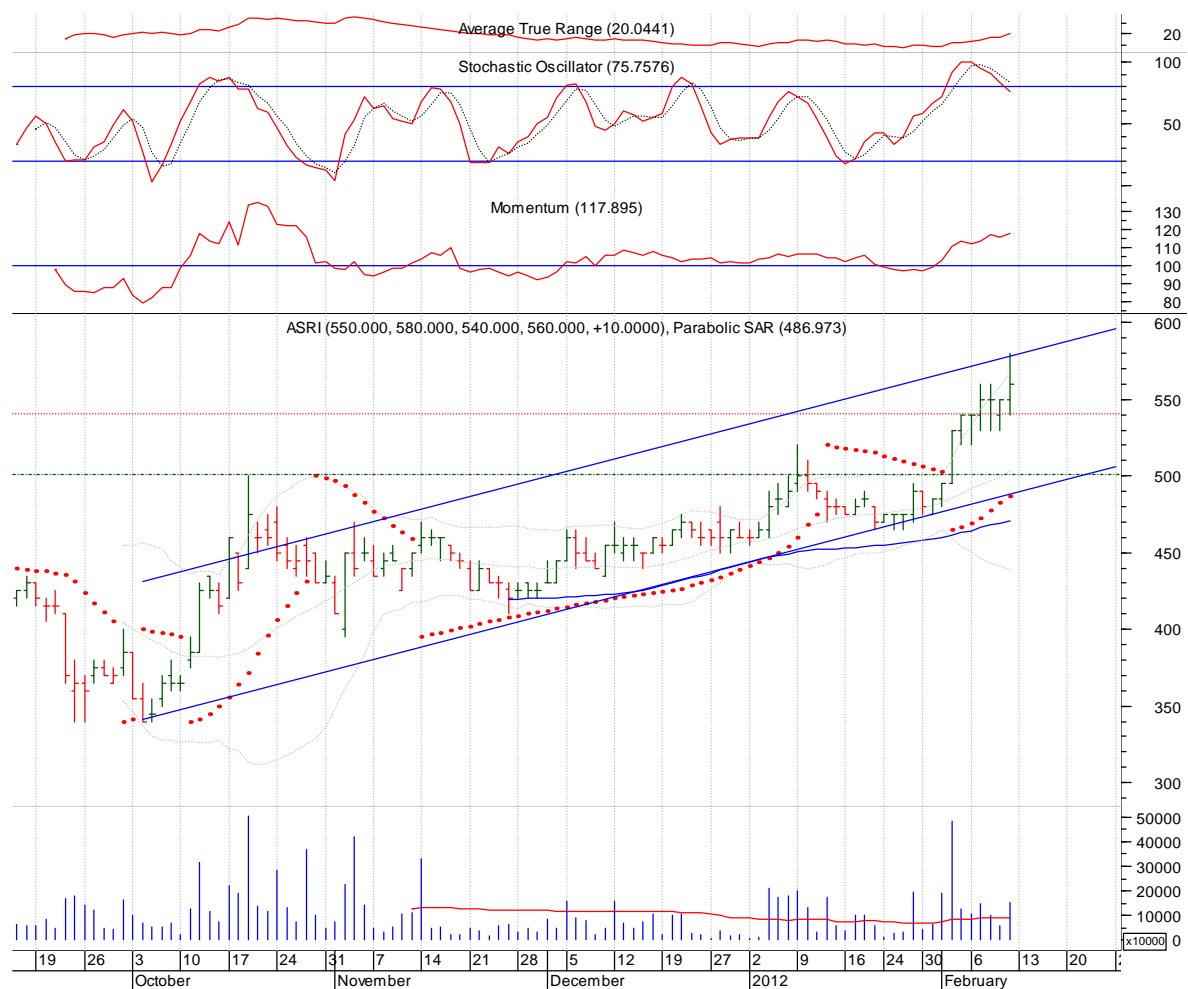
IHSG sudah breakdown trendline jangka menengah sehingga menjadi downtrend. Penembusan trailing di 3970 pada 6 Februari 2012 seharusnya dijadikan peringatan untuk mengetatkan trailing di saham-saham di dalam portofolio mempersiapkan untuk trend reversal. Sementara ini untuk trading sangat berbahaya, dan market risk termasuk **TINGGI**.

Awasi range *support* 3650 sampai 3750 dan bisa melakukan average bid di kisaran tersebut. Karena support ini terlihat jelas, jangan terlalu berharap adanya *double bottom*, tapi persiapkan untuk langsung rebound.



<http://pojoksaham.com>

## PT Alam Sutra Realty Tbk. (ASRI)



Trend: **Bullish.**

Condition: Overbought.

Verdict: Prepare for a correction.

Trading plan:

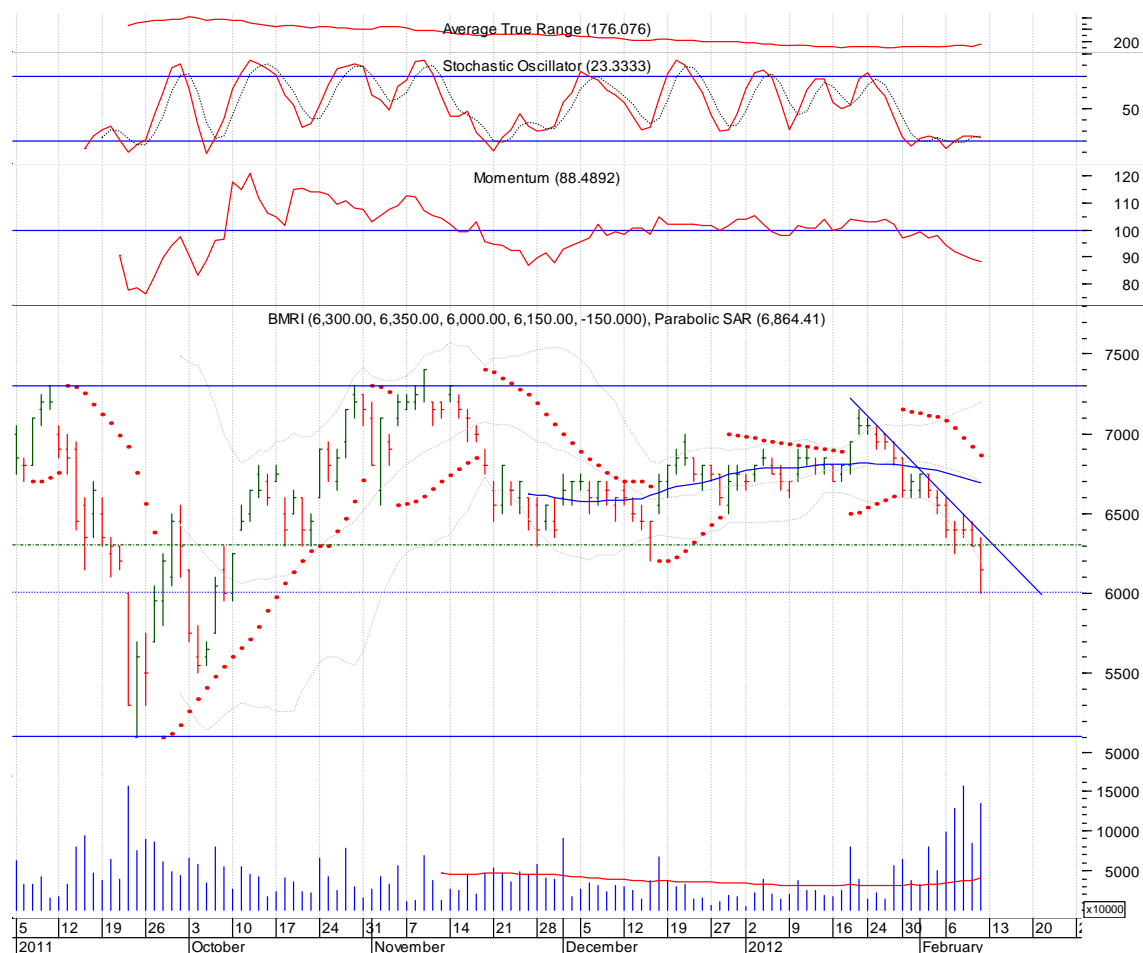
3. Trailing stop @540. (*Last Low*)
4. Best buyback level (*bid*) @500.

ASRI adalah sebuah *maverick*, pengecualian. Kondisi IHSG saat ini yang cenderung koreksi hingga terancam *reversal* tampaknya belum mempengaruhi *trend* dari ASRI, sementara ini masih mencetak *new high*. Jika masih belum terjual, siap-siap untuk koreksi dan pasang trailing yang ketat, kurang lebih 20 poin dari penutupan, atau low yang terakhir. Saat ini posisi trailing terbaik adalah di 540. Sementara, jika sudah terjual, coba buyback di 500 dengan asumsi trend masih naik. Perhatikan stoploss tetap harus terpasang di MA60.



<http://pojoksaham.com>

## PT Bank Mandiri (Persero) Tbk. (BMRI)



Trend: Sideways (long-term), **Bearish** (medium-term).

Condition: Oversold.

Verdict: Dead cat bounce, but if breakout, buy on reversal to bullish.

Trading plan:

1. Buy stop di atas resisten 6300-6600 (silakan *filter* masing-masing).
2. Best buy level (*bid*) @5100.
3. Watch validity of support @6000. (double top/hammer/doji/time stop)

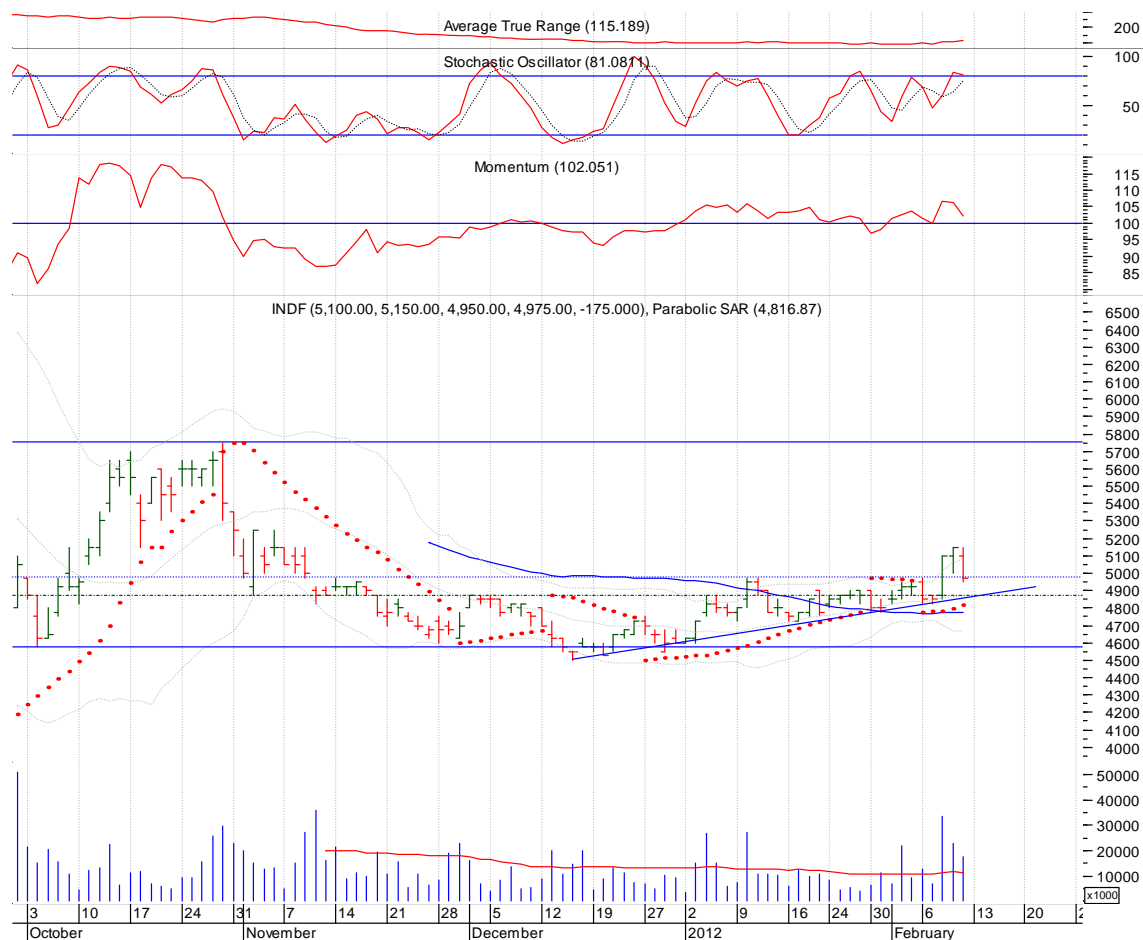
BMRI adalah salah satu saham yang tertekan karena sektornya (perbankan) tertekan. Market risk (IHSG) juga sedang tinggi, sehingga pembelian saham ini hendaknya bersabar dan benar-benar tunggu konfirmasi, karena bisa saja diberi diskon sekitar 20% lagi (50% chance). Kemungkinan 50% lagi adalah support 6000 bertahan dan akan reversal trend jangka menengah ke atas 7000.

Harganya sekarang sudah "murah" tapi tunggu apakah bisa bertahan atau diberikan diskon lebih murah lagi. Pantau terus saham ini karena bisa memberikan profit >10%.



<http://pojoksaham.com>

## PT Indofood Sukses Makmur Tbk. (INDF)



Trend: Sideways (long-term), **Bullish** (medium-term).

Condition: Overbought.

Verdict: Prepare for a correction.

Trading plan:

1. Bid @4850.
2. Buystop di atas 5150.
3. Target @5500-5700.
4. Stoploss di bawah trendline (perhatikan Parabolic SAR).

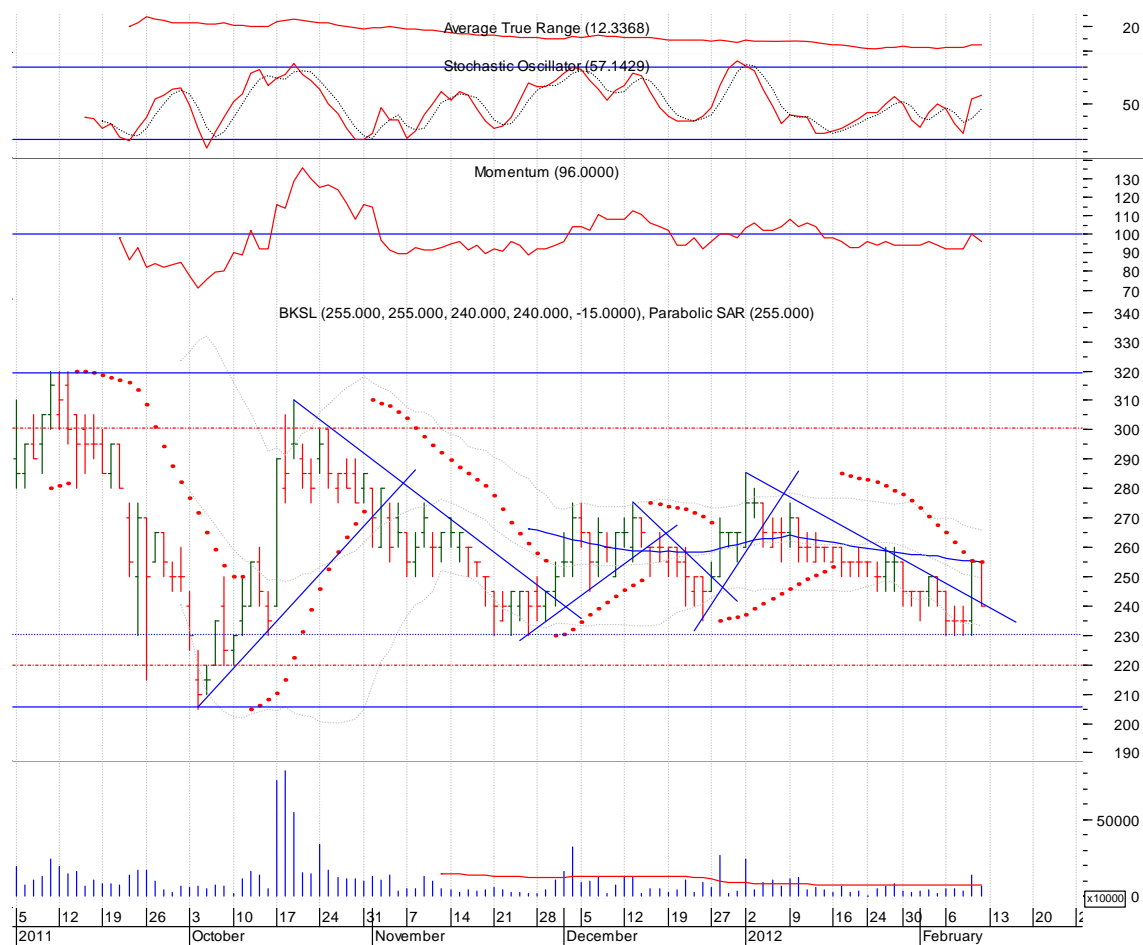
INDF termasuk salah satu saham yang masih bullish dan berada di awal trend bullishnya. Artinya, waktu yang tersisa untuk ride the trend masih cukup panjang dan potensi keuntungan masih dimaksimalkan.

Sebagai sektor defensif, bisa saja INDF (dan UNVR) diangkat untuk mengimbangi penurunan IHSG (motornya ASII dan perbankan), tapi tetap beli lebih murah berarti lebih aman.



<http://pojoksaham.com>

## PT Bukit Sentul Tbk. (BKSL)



Trend: Sideways (medium-term), **Bullish** (short-term).

Condition: Neutral.

Verdict: Can be a beginning of a new short-term trend.

Trading plan:

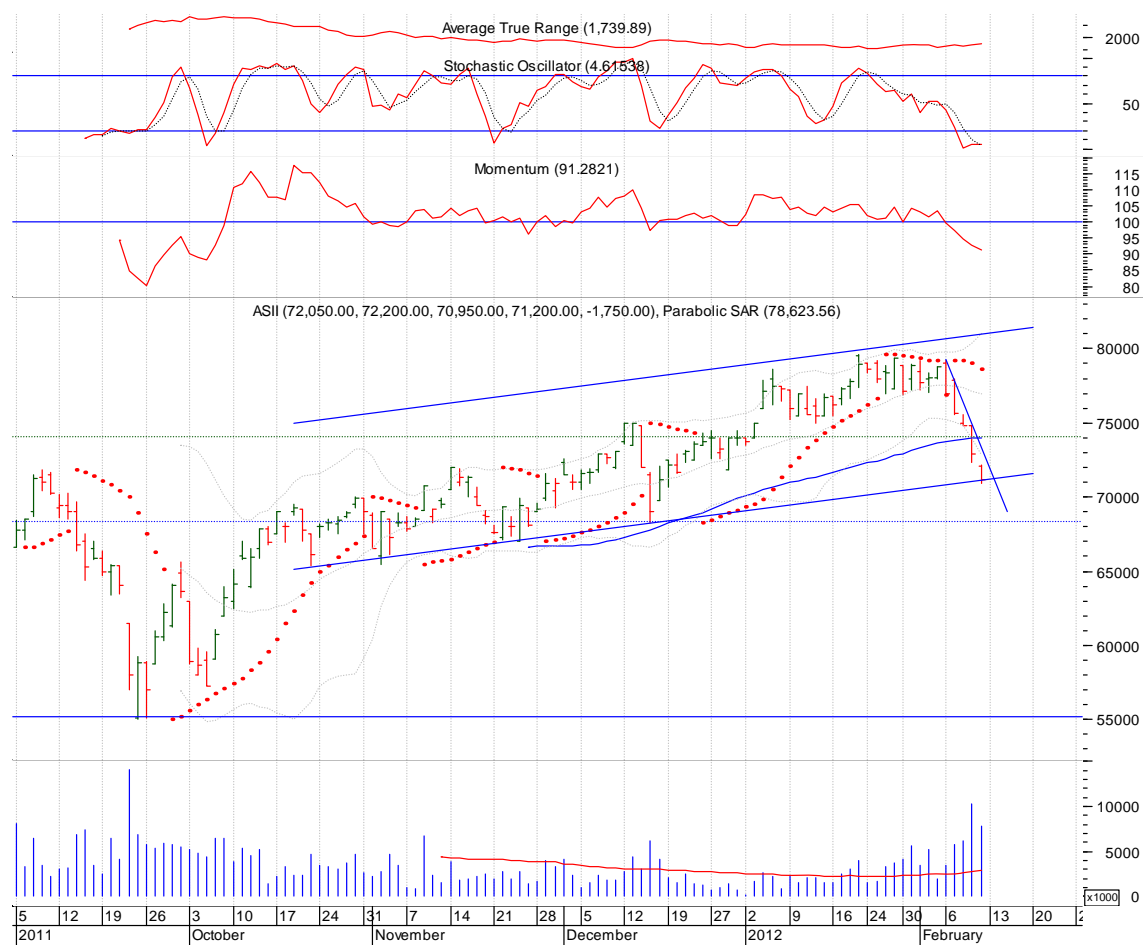
1. Bid @240.
2. Target @300.
3. Stoploss @220.

Ini adalah setup swing biasa dengan Reward to Risk Ratio = 3. Kebetulan juga BKSL hampir tidak memiliki korelasi dengan naik turunnya IHSG.



<http://pojoksaham.com>

## PT Astra International Tbk. (ASII)



Trend: Bullish (long-term), **Bearish** (short-term).

Condition: Oversold.

Verdict: Dead cat bounce and breakdown support.

Trading plan:

1. Bid di bawah 70.000.
2. Buystop di atas 74.000.

ASII adalah IHSG. Naik turunnya IHSG besar dipengaruhi oleh naik turunnya saham ini. Saat IHSG sudah jebol supportnya sehingga besar kemungkinan support trendline ASII yang sudah diujung tanduk juga akan jebol. ASII juga sudah bergerak di bawah MA60, sehingga secara MA juga sudah memasuki fase *bearish*. Amankan posisi kamu pada *technical rebound* yang mungkin terjadi dan bersiap membeli hanya jika harganya sudah di bawah 70.000 ditambah adanya reversal kembali ke bullish. Tapi persiapkan juga skenario cadangan jika harga masih mampu menembus 74.000 (dengan konfirmasi).